



LärmschutzGabione Aufbauanleitung

Die Aufbauanleitung richtet sich an den gewerblichen Fachhandwerker.

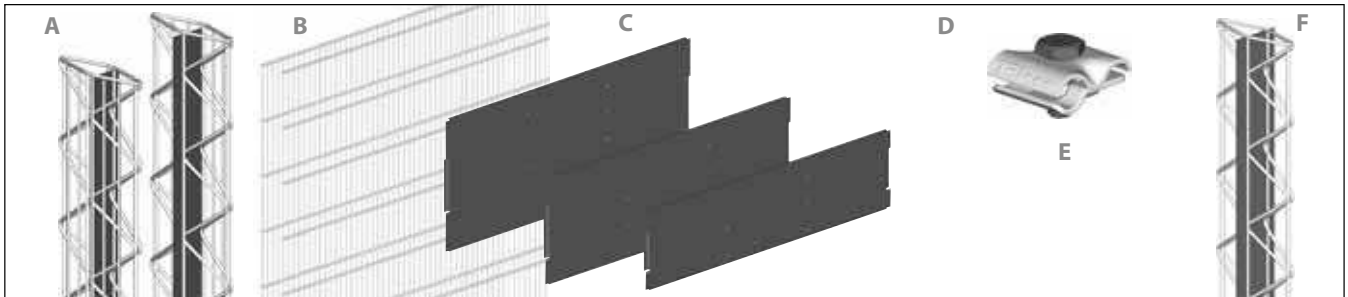
Bitte vergewissern Sie sich vor dem Aufbau der LärmschutzGabione über die Vollständigkeit des Lieferumfangs.

Ein **Grundelement** beinhaltet nachfolgende Einzelteile:
2 Wandsäulen (Anfang/Ende, Grafik A), 2 Gittermatten (Grafik B), Lärmschutzplatten (Grafik C, Anzahl je nach Höhe, siehe Tabelle 8), je nach Elementhöhe 12 / 16 oder 20 Universalklemmen (Grafik D), je nach Elementhöhe 10 / 12 / 14 / 16 / 18 / 20 / 22 oder 24 Abstandhalter

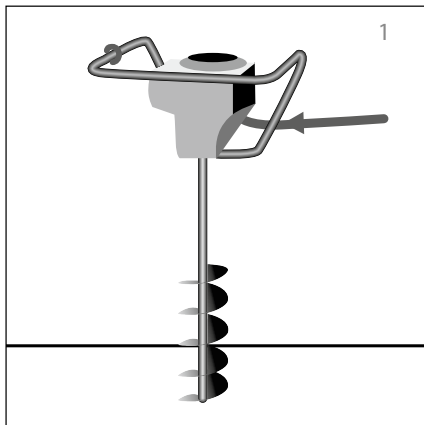
(Grafik E).

Ein **Erweiterungselement** beinhaltet anstelle der 2 Wandsäulen (Anfang/Ende) 1 Wandsäule Mitte (Grafik F).

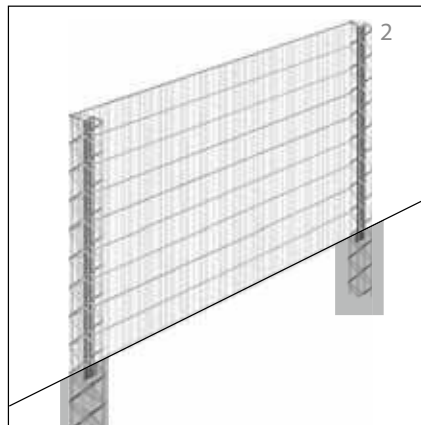
Bei Errichtung an Grenzverläufen ist die jeweils gültige Landesbauordnung eigenverantwortlich zu beachten.



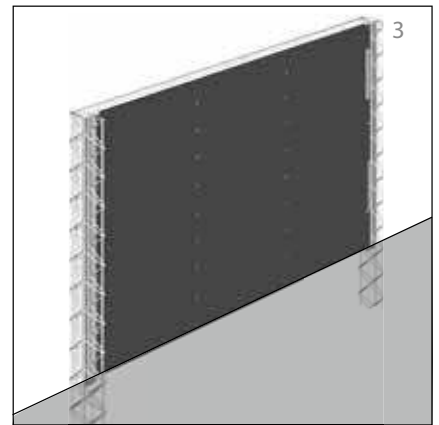
Einzelfundamente festlegen, mit Erdbohrer ausheben und mit Spaten quadratisch abstecken. Die Fundamentierung muss bauseits eigenverantwortlich, entsprechend den Gegebenheiten vor Ort bestimmt werden.



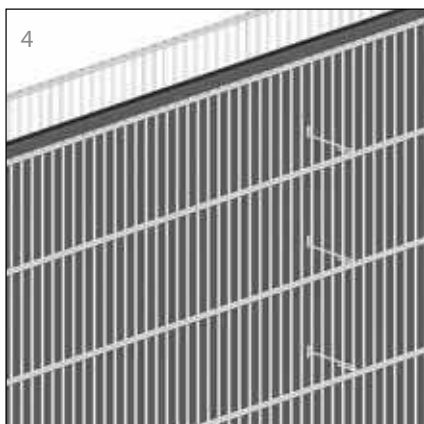
Wandsäulen in Beton C25/30 (erdfeucht) setzen und hintere Gittermatte mittels Universalklemmen gem. Grafik 7 befestigen (13 mm Steckschlüssel).



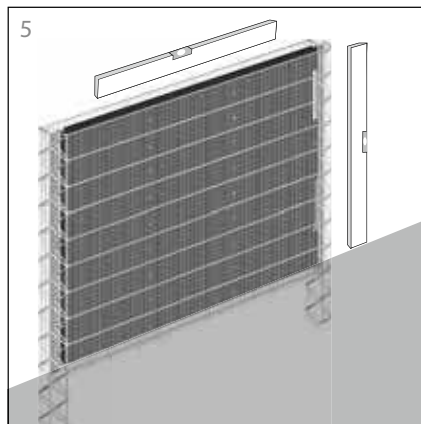
Lärmschutzplatten gemäß Tabelle 8 von oben einschieben und Abstandhalter mit längerer Biegung gem. Grafik 7 durch die Stanzlöcher stecken und einseitig einhängen



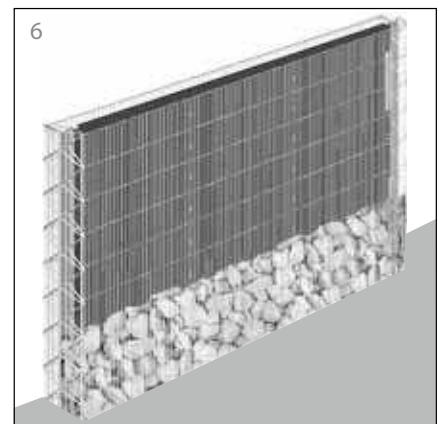
Vordere Gittermatte durch Einhängen der Abstandhalter (kürzerer Biegung) fixieren und mittels Universalklemmen befestigen (13mm Steckschlüssel).

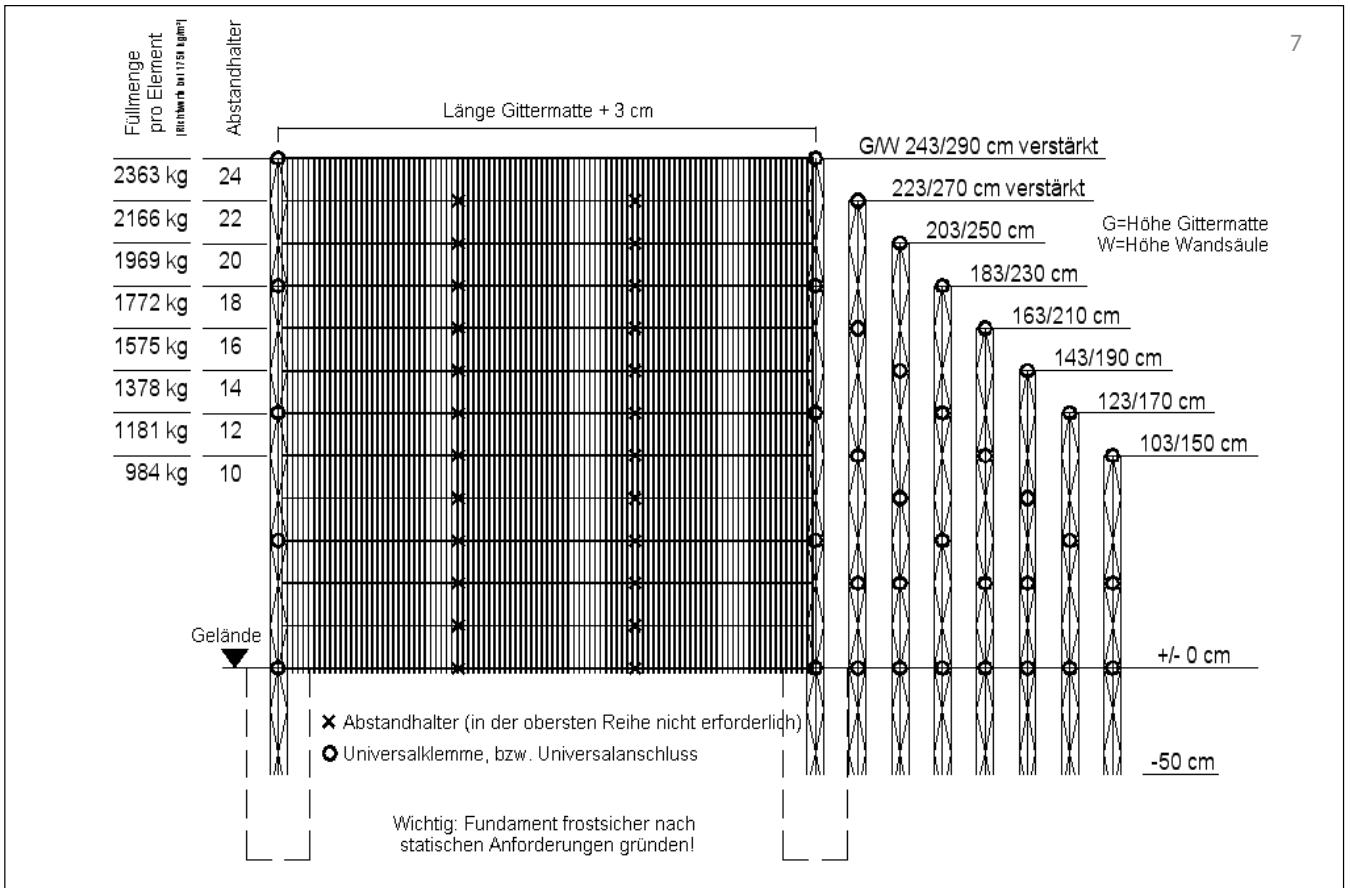


LärmschutzGabione lot- und fluchtrecht ausrichten. Fundamentbeton durch Einstampfen verdichten. Beton mind. 24 Std. erhärten lassen. Gittermatten sollten am Boden aufstehen.



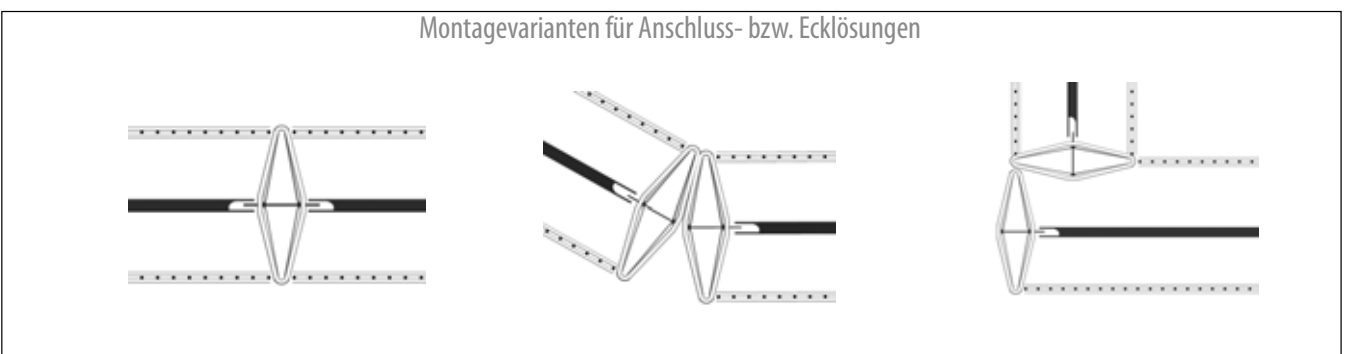
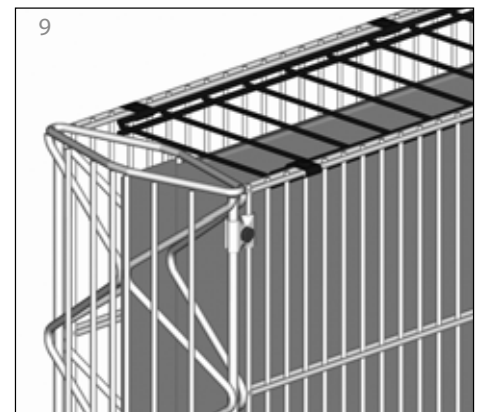
LärmschutzGabione schichtweise mit Füllmaterial >30mm befüllen und mittels Gummihammer verdichten.





Höhe Lärmschutzgabione							8
100	120	140	160	180	200	220	240
							1 x 80
						1 x 60	1 x 80
			1 x 80	1 x 80	1 x 100	1 x 80	1 x 80
1 x 100	1 x 60	1 x 80	1 x 80	1 x 100	1 x 100	1 x 80	1 x 80
	1 x 60	1 x 60	1 x 80	1 x 100	1 x 100	1 x 80	1 x 80

Einteilung Lärmschutzplatten (Wichtig: Stanzung mit geringerem Randeinstand immer unten!)



Hinweis: Da dem Hersteller weder Bodenbeschaffenheit noch Einsatzort bekannt sind, wird darauf hingewiesen, dass der Aufbau der Lärmschutzgabione eigenverantwortlich den Gegebenheiten vor Ort anzupassen und gegebenenfalls der Verwendungszweck zu überprüfen ist.
 Schnittstellen sind mittels Zink-Spray mit additivem Styrolalkyldharz (Salzsprühnebeltest >550h) zu versiegeln.
 Die Lastabtragung des Füllmaterials erfolgt über den Baugrund (Bodenpressung mind. 150 kN/m²).



Fenster · windows
Rollläden · shutters
Türen + Tore · doors
Fassaden · curtain walling
Baubeschläge · building hardware

KURZBERICHT Nr. 10/08-A326-K1

Messung der Luftschalldämmung nach DIN EN 20140-3 von Bauteilen im Prüfstand und Bewertung der Messergebnisse nach DIN EN ISO 717-1 zur Ermittlung des Kennwertes DL_R nach DIN EN 1793-2 einer Lärmschutzgabione

Antragsteller TRiooo Building Systems GmbH
Wildbachstr. 2a
D-84036 Landshut

Bauart Lärmschutzgabione mit einer Maschenweite von 25 mm x 200 mm, gefüllt mit Natursteinen (Sieblinie 32/56); mittig angeordnetes, durchgehendes Stahlblech der Dicke 3mm.

Produktbezeichnung TRIOOSTONE LärmschutzGabione

geprüfte Maße 2500 mm x 1800 mm x 230 mm (b x h x d)

Prüfbericht Prüfbericht Nr. 10/08-A326-B1 vom 13.09.2010

Ergebnisse Bewertetes Schalldämm-Maß $R_{w,F}$ (C; C_{tr})



$R_{w,F} = 24$ (-1; -2) dB

Einzehlangabe der Luftschalldämmung DL_R nach DIN EN 1793-2

$DL_R = 22$ dB

Somit ist die Lärmschutzwand in die Gruppe **B2** (DL_R von 15 dB bis 24 dB) nach DIN EN 1793-2 Anhang A einzuordnen.



Gültigkeit Laufzeit der oben genannten Normen

13.09.2010

Dipl.-Ing. (FH) R. Müller
Institutsleiter

PfB GmbH & Co. Prüfzentrum für Bauelemente KG
Lackermannweg 24
D-83071 Stephanskirchen (bei Rosenheim)
Gesellschafter M. Demmel, R. Müller, A. Urban
AG Traunstein HRA 8871

Dipl.-Ing. (FH) A. Urban
Prüfstellenleiter

Telefon +49 (0) 80 36 / 67 49 47 - 0
Telefax +49 (0) 80 36 / 67 49 47 - 28
www.pfb-rosenheim.de
info@pfb-rosenheim.de



Dipl.-Ing. (FH) A. Wastlhuber, M.Eng.
Prüfingenieur

Sparkasse Rosenheim
Bankleitzahl 711 500 00
Kontonummer 500 556 741
Steuer-Nr. 156/172/13009
USt-IdNr. DE245353602



Anerkannte Prüfstelle
Landesbauordnung
BAY 33
Notified Body
No. 1644